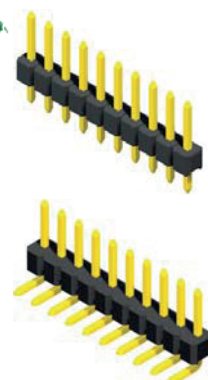
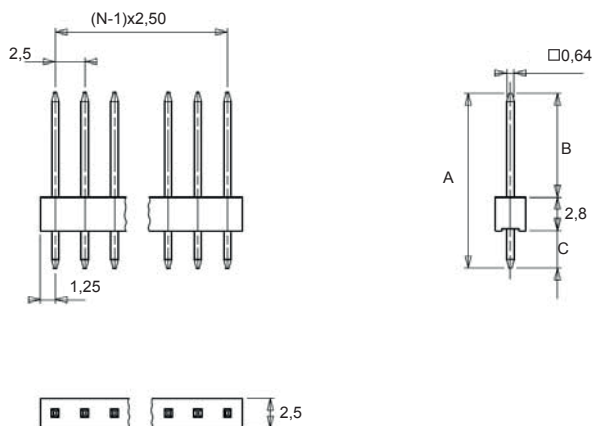




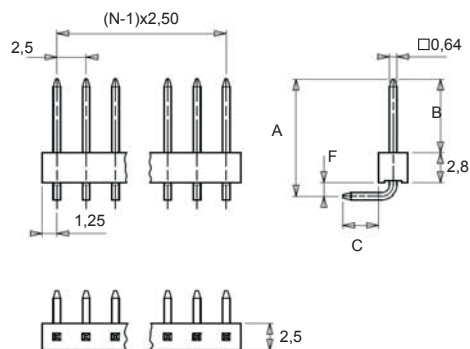
Stiftheiten Raster 2,50mm / Pin Header pitch 2,50mm

Serie 025



Code	A	B	C
01	11,30	5,20	3,30
02	12,60	6,50	3,30
03	14,70	8,60	3,30
04	16,50	10,40	3,30
05	17,70	11,60	3,30
06	19,80	13,70	3,30
07	21,60	15,50	3,30

Andere Abmessungen auf Anfrage / other dimensions on request



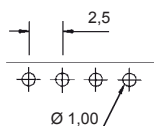
Code	A	B	C	F
01	7,31	3,24	3,30	1,27
02	8,61	4,54	3,30	1,27
03	10,71	6,64	3,30	1,27
04	12,51	8,44	3,30	1,27
05	13,71	9,64	3,30	1,27
06	15,81	11,74	3,30	1,27
07	17,61	13,54	3,30	1,27

Andere Abmessungen auf Anfrage / other dimensions on request



Raster / Pitch
2,54mm

Empfohlenes Leiterplatten Layout
 Recommended P.C.B. Layout
 (PCB Tolerance ±0,05)



Technische Daten / Technical Data
 Isolierkörper / Insulator
 Kontaktmaterial / Contact material
 Nennspannung / Current Voltage
 Nennstrom / Current Rating
 Temperaturbereich / Temperatur Range
 Lötwärmebeständigkeit / Resistance soldering

Stanyl (UL94-V0)
 CuZn30
 250V AC
 3A
 -55°C...+125°C
 235°C (30-60 sec.)
 260°C (10 sec.)

weitere Informationen auf Anfrage / more information on request

025 XX XX 1 X X X X X - X X

Codierte Pinlänge / Encoded pin length
 (siehe Tabelle / see table)

Veredelung / Plating
00= verzinkt / tin plating **03**= 01-0,2µm vergoldet / gold plating
 (andere Veredelungen auf Anfrage / other platings on request)

Anzahl Reihe / Number of row
1= 1-reihig / 1-row

Ausführung / Version
1= stehend / standing **2**= gewinkelt / right angled

Raster / Pitch
4= 2,50mm **9**= Sonderraster / other pitch

Polzahl / Number of contacts
004...50 (1-reihig / 1-row)

Pick and Place Pad option
0= ohne

Verpackung / Packaging
0= Schüttgut (Standrad) / **2**=Rolle / Reel (auf Anfrage / on request)